

APRESENTAÇÃO
INSTITUCIONAL
2026

SOLUÇÕES INTEGRADAS PARA INDÚSTRIA E LOGÍSTICA



gruposantin.com.br

CERTIFIED
ISO 9001
ISO 45001



SOLIDEZ E CONFIANÇA: CONHEÇA O GRUPO SANTIN

Com quase 40 anos de experiência, o **Grupo Santin** é uma referência nos mercados da montagem eletromecânica, construção civil, fabricação de equipamentos, transporte pesado, movimentação e elevação de cargas.

Com sede em **Américo Brasiliense (SP)** e presença **nacional**, nos destacamos pela solidez, confiabilidade e agilidade na execução de projetos industriais.



Américo Brasiliense - SP



PRESENÇA INTERNACIONAL



Brasil



Angola



Argentina



PRESENÇA NACIONAL



Alagoas

Bahia

Ceará

Espírito Santo

Goiás

Maranhão

Mato Grosso

Mato Grosso do Sul

Minas Gerais

Pará

Paraíba

Paraná

Pernambuco

Piauí

Rio de Janeiro

Rio Grande do Norte

Rio Grande do Sul

Santa Catarina

São Paulo

Sergipe

Tocantins

HISTÓRIA



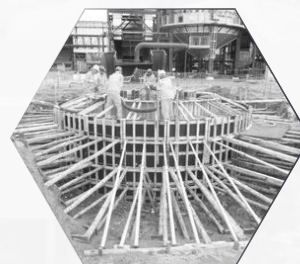
Montagem
eletromecânica

1985



Fabricação de
equipamentos e
estruturas

2005



Obras civis

2010



Todas as atividades
em operação

2026



2000

Serviços de içamento e
aluguel de guindastes



2009

Transporte de
cargas especiais



2014

Projetos EPC



MISSÃO

Atender com excelência as demandas de prestação de serviços, promover soluções integradas e garantir a satisfação e fidelização de nossos clientes e colaboradores.

VISÃO

Ser reconhecida como referência no mercado em que atuamos.

VALORES

Ética e transparência | Profissionalismo | Espírito empreendedor | Inovação | Qualidade | Crescimento sustentável | Respeito à vida | Respeito pela diversidade | Orgulho de ser 'SANTIN'.



Íçamento e Movimentação de Cargas



Frota com 239 equipamentos



Capacidades até 750 toneladas

Segmentos de atuação:



Papel e Celulose



Mineração



Operações Portuárias



Petroquímica



Energia



Construção Civil



Siderurgia



Transporte e Logística de cargas especiais



Frota com mais de 270 equipamentos

- Serviços Personalizáveis
- Frota 100% rastreada 24h

Segmentos de atuação:



Papel e Celulose



Mineração



Petroquímica



Energia



Siderurgia



Serviços personalizados

Fabricação de equipamentos e estruturas

Caldeiraria

Segmentos de atuação:

 Papel e Celulose

 Mineração

 Sucroenergético/Bioenergia

 Química/fertilizantes

 Construção Civil

 Ração animal/Agronegócio

 Alimentos e bebidas



Serviços multidisciplinares:

Montagem eletromecânica

Montagem industrial

Construção Civil

Segmentos de atuação:



Papel e Celulose



Petroquímica



Mineração



Construção Civil



Refinarias



Energia



Projetos EPC



Óleo e Gás



Waste to Energy



Sucroalcooleiro



Química



Fertilizantes

CLIENTES

Parceiros que confiam em nossos serviços



CERTIFIED
ISO 9001
ISO 45001



GRUPO

SANTIN

SOLUÇÕES INTEGRADAS PARA INDÚSTRIA E LOGÍSTICA



+55 16 99703-5462



pedro.santin@gruposantin.com.br