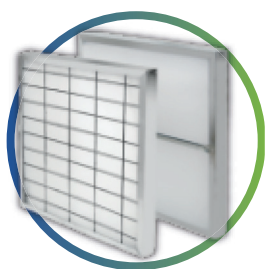




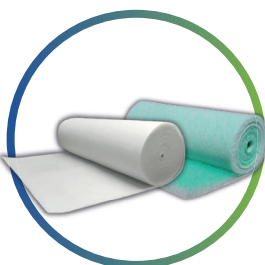
Com mais de três décadas de experiência em filtragem industrial, surgiu da fusão entre **SOLUFIL** e **FILTRACOM** que, avaliando a demanda de pessoas/processos no mercado nacional e internacional, oferece soluções inteligentes, fabricando e comercializando produtos e acessórios para diversas aplicações.

Filtros de Ar



SUPORE PARA MANTA FILTRANTE SMF

Os suportes para mantas são molduras permanentes, fabricados em aço galvanizado ou inox, com trava tipo mola e tela de sustentação na saída do fluxo de ar. O meio filtrante utilizado pode ser em fibras sintéticas (fibra de vidro, poliéster ou polipropileno). Possuem espessuras disponíveis de 25mm a 50mm e ótimo custo benefício, já que é trocado apenas o meio filtrante.

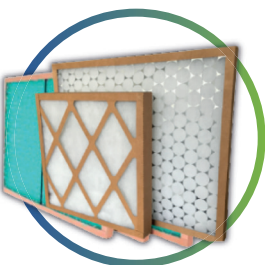


MANTA FILTRANTE FS

CLASSIFICAÇÃO VIGENTE: COARSE 85% NBR ISO 16890:2019 DA ABNT.

CLASSIFICAÇÃO DESCONTINUADA: G4 NBR 16101:2012 DA ABNT.

São utilizadas na pré filtragem do ar e instaladas em sistemas de ventilação, cabines de pintura, exaustão de pó, sistemas de HVAC, entre outros. Meio filtrante de fibras sintéticas, com densidade progressiva (fibra de vidro, poliéster ou polipropileno) e com elevada capacidade de retenção e acumulação de pó. Podem ser fornecidas em rolos ou em peças cortadas no tamanho de sua aplicação.

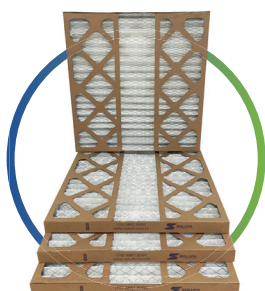


PRÉ FILTRO PLANO EMOLDURADO FSC, FSG, FVC, FVG E FS CARBO

CLASSIFICAÇÃO VIGENTE: COARSE 85% NBR ISO 16890:2019 DA ABNT.

CLASSIFICAÇÃO DESCONTINUADA: G4 NBR 16101:2012 DA ABNT.

Pré filtros montados em molduras de papel cartão reforçado ou de aço galvanizado. São fabricados com telas de reforço em ambos os lados do fluxo de ar, possuem meios filtrantes em fibras sintéticas, formando densidade progressiva (fibra de vidro ou com manta de carvão ativado para absorção de odores). Ideal como pré filtro para sistemas de fluxo laminar e sistemas de HVAC. Dimensões padronizadas ou especiais.

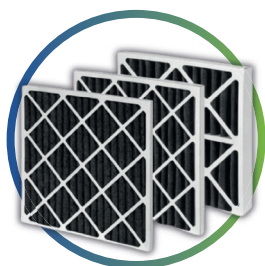


PRÉ FILTRO PLANO PLISSADO F30, F40

CLASSIFICAÇÃO VIGENTE: COARSE 85% NBR ISO 16890:2019 DA ABNT.

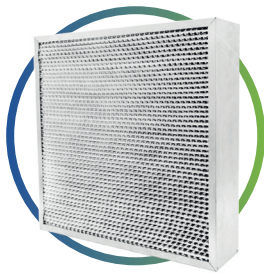
CLASSIFICAÇÃO DESCONTINUADA: G4 NBR 16101:2012 DA ABNT.

Pré Filtro plano plissado, com meio filtrante sintético, dublado com tela de reforço na saída do fluxo e selado em moldura de cartão duplex (papelão micro-ondulado ou plástico tipo poliônda). Dimensões padronizadas ou especiais, com 1", 2" ou 4" de espessura. Elevada eficiência para partículas maiores ou iguais a 7 µm.



FILTROS DE CARVÃO ATIVADO (CARBOFILL)

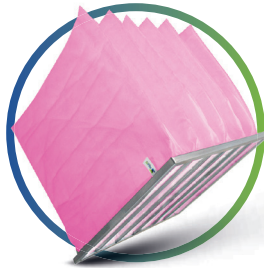
Filtro de carvão ativado para absorção de odores e compostos voláteis orgânicos (VOC) e filtro químico com carvão catalisado para a retenção e a neutralização de substâncias gasosas. Moldura de aço galvanizado, inox, alumínio ou poliestireno de alto impacto (PSAI). Reforços de telas expandidas na entrada e na saída do fluxo. Planos, ou com células filtrantes montadas em "V". Dimensões padronizadas ou especiais.



Filtros de Ar

FILTRO METÁLICO (ALTAVELL)

Filtro plano, tipo painel metálico, meio filtrante em lâminas de alumínio corrugado ou tela de polipropileno com moldura em aço inox ou galvanizada. Dentre suas aplicações, podemos destacar a indústria do petróleo e a siderúrgica, onde é utilizado impregnado com óleo viscoso. Dimensões padronizadas ou especiais.

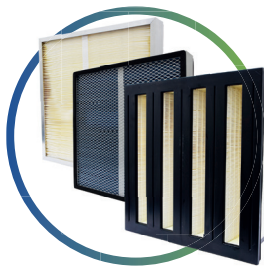


FILTRO MULTIBOLSAS (MULTISAK)

CLASSIFICAÇÃO VIGENTE: Coarse 85 % , ePM10 70% , ePM10 80% , ePM2,5 75%, ePM2,5 95 % e ePM1 90% NBR ISO 16.890 2019 da ABNT.

CLASSIFICAÇÃO DESCONTINUADA: G4, M5, M6, F7, F8 e F9 NBR 16101:2012 da ABNT.

Filtro grosso, médio ou fino, de superfície estendida na configuração multibolsa. Meio filtrante sintético, com camadas progressivas de filtração. Bolsas soldadas e montadas em molduras plásticas, alumínio extrusado ou de aço galvanizado. Ideais para manejo de grandes volumes de ar, com baixa perda de pressão. Dimensões padronizadas ou especiais.

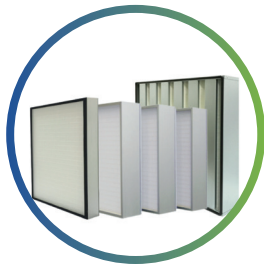


FILTRO FINO (FILTRACELL)

CLASSIFICAÇÃO VIGENTE: ePM2,5 75 % , ePM2,5 95% e ePM1 90% NBR ISO 16.890 2019 da ABNT.

CLASSIFICAÇÃO DESCONTINUADA: F7, F8 e F9 NBR 16101:2012 da ABNT.

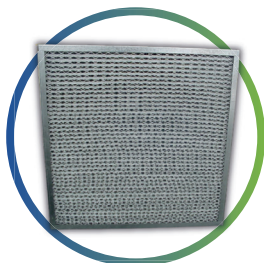
Filtro fino com meio filtrante plissado de microfibras de vidro, celulósico, nanofibras ou poliéster, com camadas progressivas de filtração. Moldura em aço galvanizado, inox ou poliestireno de alto impacto (PSAI). Planos ou com células montadas em "V". Dimensões padronizadas ou especiais.



FILTROS ABSOLUTOS - HEPA (ULTRAFILL)

CLASSIFICAÇÃO: E11, E12, H13 e H14 EN 1822.

Filtro absoluto HEPA, meio filtrante de microfibras de vidro, micro-plissado com separadores de resina sintética e selado em moldura de aço galvanizado, inox, alumínio ou poliestireno de alto impacto (PSAI). Planos ou em células montadas em "V". Dimensões padronizadas ou especiais.



FILTROS ABSOLUTOS COM SEPARADOR DE ALUMÍNIO - HEPA (ULTRAFILL S)

CLASSIFICAÇÃO: E11, E12, H13 e H14 EN 1822.

Filtro absoluto plano HEPA, meio filtrante em microfibras de vidro plissado, com separador de alumínio e selado em moldura de aço galvanizado, inox, alumínio ou poliestireno de alto impacto (PSAI). Também podem ser fornecidos para alta temperatura. Dimensões padronizadas ou especiais.

CONTATE-NOS
para saber mais



Inteligência em Filtragem

solufil.com.br

SOLUFIL FILTRACOM INDÚSTRIA E COMÉRCIO DE FILTROS LTDA.
Rua Antônio Felamingo, 1075 • Macuco • Valinhos-SP • CEP 13279-452

Tel.: +55 19 3881-8000