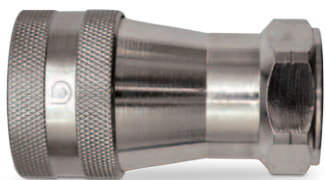




# Engate Rápido Hidráulico





Jason Ref.	Descrição	Norma	Pressão Max. de Trabalho	DN	Rosca Fêmea	Vazão
J ERHFF-08-08	Eng Ráp Hidráulico 1/2"x1/2"FP - Fêmea	ISO 7241-1 "A"	250 BAR	-8	1/2" NPT x 14	65 l/min
J ERHFF-12-12	Eng Ráp Hidráulico 3/4"x3/4"FP - Fêmea	ISO 7241-1 "A"	250 BAR	-12	3/4" NPT x 14	110 l/min



Jason Ref.	Descrição	Norma	Pressão Max. de Trabalho	DN	Rosca Fêmea	Vazão
J ERHMF-08-08	Eng Ráp Hidráulico 1/2"x1/2"FP - Macho	ISO 7241-1 "A"	250 BAR	-8	1/2" NPT x 14	65 l/min
J ERHMF-12-12	Eng Ráp Hidráulico 3/4"x3/4"FP - Macho	ISO 7241-1 "A"	250 BAR	-12	3/4" NPT x 14	110 l/min



Jason Ref.	Descrição	Material	Cor	DN
J PBF-08	Prot. Borracha Eng. Rap. Femea 1/2"	Borracha	Preta	-8
J PBF-12	Prot. Borracha Eng. Rap. Femea 3/4"	Borracha	Preta	-12



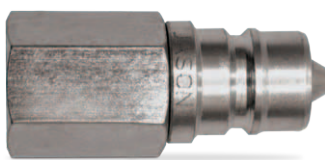
Jason Ref.	Descrição	Material	Cor	DN
J PBM-08	Prot. Borracha Eng. Rap. Macho 1/2"	Borracha	Preta	-8
J PBM-12	Prot. Borracha Eng. Rap. Macho 3/4"	Borracha	Preta	-12



Jason Ref.	Descrição	Norma	Pressão de Trabalho	DN	Rosca Fêmea	Vazão
J ERCFF-04-04	Eng Rap Hidráulico 1/4"x1/4FP - Fêmea	ISO 7241-1 "A"	250 BAR	-4	1/4" NPT x 18	15 l/min
J ERCFF-06-04	Eng Rap Hidráulico 1/4"x3/8FP - Fêmea	ISO 7241-1 "A"	250 BAR	-4	3/8" NPT x 18	15 l/min
J ERCFF-12-04	Eng Rap Hidráulico 1/4"x12FM - Fêmea	ISO 7241-1 "A"	250 BAR	-4	M12 x 1,5	15 l/min
J ERCFF-14-04	Eng Rap Hidráulico 1/4"x14FM - Fêmea	ISO 7241-1 "A"	250 BAR	-4	M14 x 1,5	15 l/min
J ERCFF-04-06	Eng Rap Hidráulico 3/8"x1/4FP - Fêmea	ISO 7241-1 "A"	250 BAR	-6	1/4" NPT x 18	40 l/min
J ERCFF-06-06	Eng Rap Hidráulico 3/8"x3/8FP - Fêmea	ISO 7241-1 "A"	250 BAR	-6	3/8" NPT x 18	40 l/min
J ERCFF-12-06	Eng Rap Hidráulico 3/8"x12FM - Fêmea	ISO 7241-1 "A"	250 BAR	-6	M12 x 1,5	40 l/min
J ERCFF-14-06	Eng Rap Hidráulico 3/8"x14FM - Fêmea	ISO 7241-1 "A"	250 BAR	-6	M14 x 1,5	40 l/min



Jason Ref.	Descrição	Norma	Pressão de Trabalho	DN	Rosca Macho	Vazão
J ERCFM-04-04	Eng Rap Hidráulico 1/4"x1/4MP - Fêmea	ISO 7241-1 "A"	250 BAR	-4	1/4" NPT x 18	15 l/min
J ERCFM-06-04	Eng Rap Hidráulico 1/4"x3/8MP - Fêmea	ISO 7241-1 "A"	250 BAR	-4	3/8" NPT x 18	15 l/min
J ERCFM-12-04	Eng Rap Hidráulico 1/4"x12MM - Fêmea	ISO 7241-1 "A"	250 BAR	-4	M12 x 1,5	15 l/min
J ERCFM-14-04	Eng Rap Hidráulico 1/4"x14MM - Fêmea	ISO 7241-1 "A"	250 BAR	-4	M14 x 1,5	15 l/min
J ERCFM-04-06	Eng Rap Hidráulico 3/8"x1/4MP - Fêmea	ISO 7241-1 "A"	250 BAR	-6	1/4" NPT x 18	40 l/min
J ERCFM-06-06	Eng Rap Hidráulico 3/8"x3/8MP - Fêmea	ISO 7241-1 "A"	250 BAR	-6	3/8" NPT x 18	40 l/min
J ERCFM-12-06	Eng Rap Hidráulico 3/8"x12MM - Fêmea	ISO 7241-1 "A"	250 BAR	-6	M12 x 1,5	40 l/min
J ERCFM-14-06	Eng Rap Hidráulico 3/8"x14FM - Fêmea	ISO 7241-1 "A"	250 BAR	-6	M14 x 1,5	40 l/min



Jason Ref.	Descrição	Norma	Pressão de Trabalho	DN	Rosca Macho	Vazão
J ERCFM-04-04	Eng Rap Hidráulico 1/4"x1/4MP - Fêmea	ISO 7241-1 "A"	250 BAR	-4	1/4" NPT x 18	15 l/min
J ERCFM-06-04	Eng Rap Hidráulico 1/4"x3/8MP - Fêmea	ISO 7241-1 "A"	250 BAR	-4	3/8" NPT x 18	15 l/min
J ERCFM-12-04	Eng Rap Hidráulico 1/4"x12MM - Fêmea	ISO 7241-1 "A"	250 BAR	-4	M12 x 1,5	15 l/min
J ERCFM-14-04	Eng Rap Hidráulico 1/4"x14MM - Fêmea	ISO 7241-1 "A"	250 BAR	-4	M14 x 1,5	15 l/min
J ERCFM-04-06	Eng Rap Hidráulico 3/8"x1/4MP - Fêmea	ISO 7241-1 "A"	250 BAR	-6	1/4" NPT x 18	40 l/min
J ERCFM-06-06	Eng Rap Hidráulico 3/8"x3/8MP - Fêmea	ISO 7241-1 "A"	250 BAR	-6	3/8" NPT x 18	40 l/min
J ERCFM-12-06	Eng Rap Hidráulico 3/8"x12MM - Fêmea	ISO 7241-1 "A"	250 BAR	-6	M12 x 1,5	40 l/min
J ERCFM-14-06	Eng Rap Hidráulico 3/8"x14FM - Fêmea	ISO 7241-1 "A"	250 BAR	-6	M14 x 1,5	40 l/min



Jason Ref.	Descrição	Norma	Pressão de Trabalho	DN	Rosca Macho	Vazão
J ERCMM-04-04	Eng Rap Hidráulico 1/4"x1/4MP - Macho	ISO 7241-1 "A"	250 BAR	-4	1/4" NPT x 18	15 l/min
J ERCMM-06-04	Eng Rap Hidráulico 1/4"x3/8MP - Macho	ISO 7241-1 "A"	250 BAR	-4	3/8" NPT x 18	15 l/min
J ERCMM-12-04	Eng Rap Hidráulico 1/4"x12MM - Macho	ISO 7241-1 "A"	250 BAR	-4	M12 x 1,5	15 l/min
J ERCMM-14-04	Eng Rap Hidráulico 1/4"x14MM - Macho	ISO 7241-1 "A"	250 BAR	-4	M14 x 1,5	15 l/min
J ERCMM-04-06	Eng Rap Hidráulico 3/8"x1/4MP - Macho	ISO 7241-1 "A"	250 BAR	-6	1/4" NPT x 18	40 l/min
J ERCMM-06-06	Eng Rap Hidráulico 3/8"x3/8MP - Macho	ISO 7241-1 "A"	250 BAR	-6	3/8" NPT x 18	40 l/min
J ERCMM-12-06	Eng Rap Hidráulico 3/8"x12MM - Macho	ISO 7241-1 "A"	250 BAR	-6	M12 x 1,5	40 l/min
J ERCMM-14-06	Eng Rap Hidráulico 3/8"x14MM - Macho	ISO 7241-1 "A"	250 BAR	-6	M14 x 1,5	40 l/min

Consulte também nossa linha de  
Mangueiras, Correias,  
Terminais e Adaptadores



Av. Dr. Armando Pannunzio, 610 - Jd. São Paulo  
Sorocaba - SP - CEP 18050-000

[www.jason.com.br](http://www.jason.com.br)

Matriz: (15) 2101-7700 - [vendas@jason.com.br](mailto:vendas@jason.com.br)  
Filial Curitiba - PR/SC: (41) 3329-0211 - [curitiba@jason.com.br](mailto:curitiba@jason.com.br)